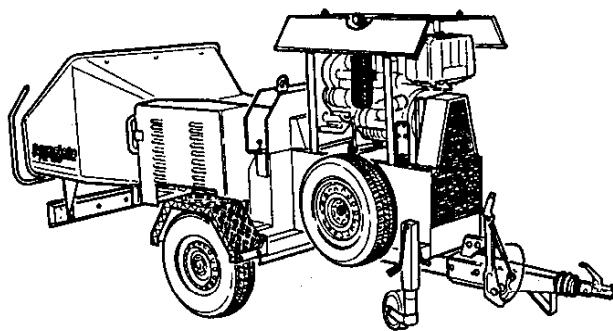
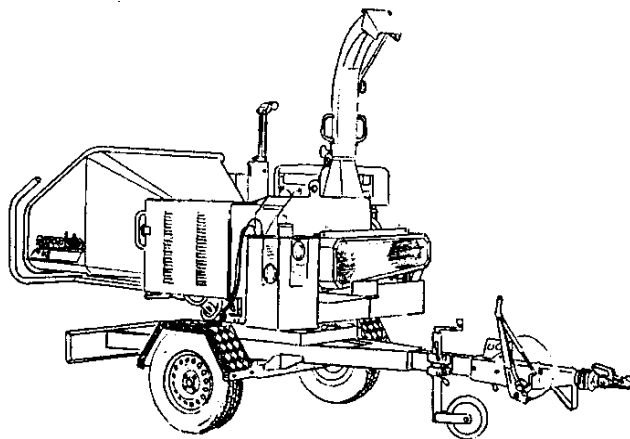
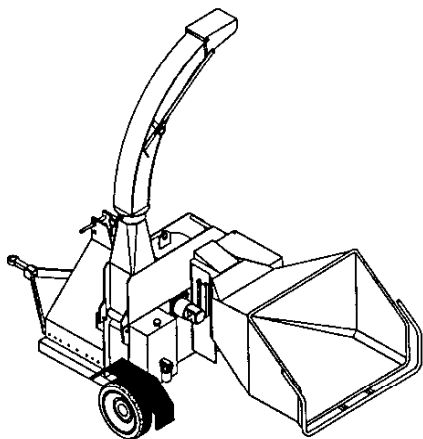


pezzolato

MANUALE RICAMBI

TRITURATORE PZ 190 ^{mm}



Edizione: 06/2000

PEZZOLATO Officine costruzioni meccaniche S.p.A.
Tel (0175) 278077 - Fax (0175) 278 421
12030 ENVIE (CN) - Via Provinciale Revello, n° 89

| | | |
|--|------|-------|
| GRUPPO VOLANO Vers. P.D.F.----- | Pag. | 3-4 |
| MOLTIPLICATORE PEZZOLATO R1/2.53----- | Pag. | 5-6 |
| GRUPPO VOLANO Vers. P.D.F. 90°----- | Pag. | 7-8 |
| GRUPPO VOLANO Vers. P.D.F. RALLA----- | Pag. | 9-10 |
| GRUPPO VOLANO Vers. Motore superiore LOMBARDINI----- | Pag. | 11-12 |
| GRUPPO PULEGGIA CENTRIFUGA PAF 170 D.135 e PAF170 D.170----- | Pag. | 13-14 |
| GRUPPO VOLANO Vers: Motore HATZ 3L41----- | Pag. | 15-16 |
| GRUPPO VOLANO Vers. Motore laterale VM SUN3105 - DEUTZF3L----- | Pag. | 17-18 |
| GRUPPO PULEGGIA CENTRIFUGA Vers. Motore VM SUN ----- | Pag. | 19-20 |
| GRUPPO RULLO FISSO----- | Pag. | 21-22 |
| GRUPPO RULLO MOBILE----- | Pag. | 23-24 |
| CONVOGLIATORE DI SCARICO----- | Pag. | 25-26 |
| GRUPPO COMANDO DISTRIBUTORE----- | Pag. | 27-28 |
| GRUPPO CATENA DI ALIMENTAZIONE----- | Pag. | 29-30 |
| COMPLESSIVO MACCHINA----- | Pag. | 31-32 |
| CARRELLO DI TRAINO 80 Km/h----- | Pag. | 33-34 |
| IMPIANTO IDRAULICO ----- | Pag. | 35-36 |

PZ 190 ^{mm}

MODO ORDINAZIONE RICAMBI

pezzolato
17

Nell'ordinazione dei ricambi specificare il tipo di macchina e il numero di matricola, specificare inoltre la posizione, il numero di pagina, codice del particolare e la data di edizione del catalogo dei ricambi

ESEMPIO : Trituratore PZ 190

MATRICOLA : CI 952

Ricambio Pos 17 Pag 23 Libretto Edizione 02/99 :

Cilindro idraulico COD: 0404040004

Nell'ordinazione di un singolo componente di un cilindro idraulico specificare al termine del suo codice una delle seguenti lettere, secondo le proprie richieste :

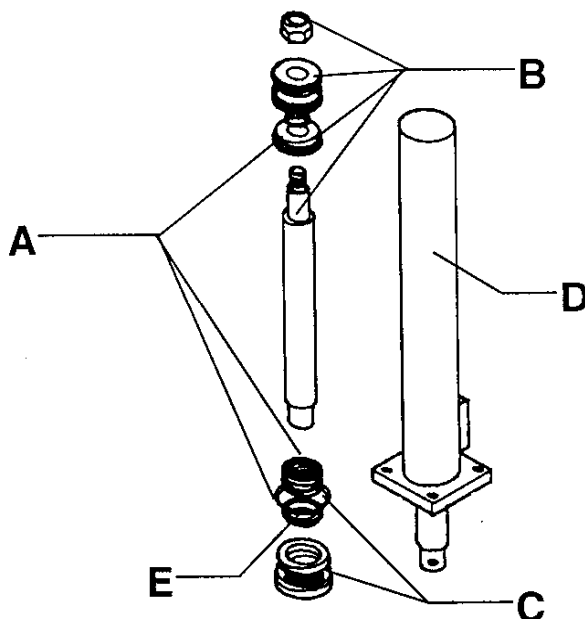
A = Set di guarnizioni completa cilindro

B = Stelo completo di guarnizioni

C = Ghiera completa di guarnizioni

D = Camicia

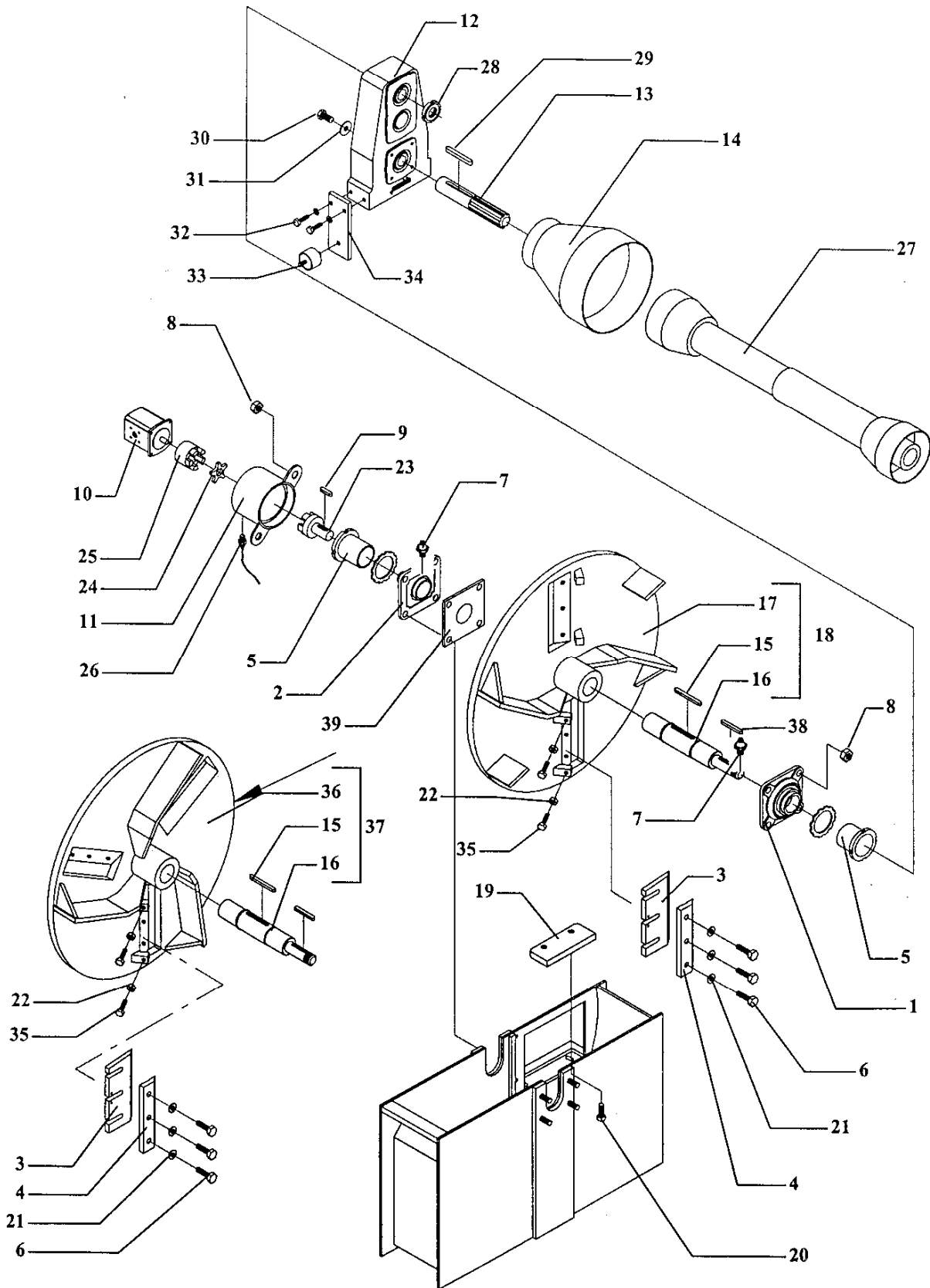
E = Guarnizioni per ghiera



**ESEMPIO : Set completo di guarnizioni per cilindro idraulico COD
0404040015 Richiedere : COD : 0404040015A**

PZ 190 mm

GRUPPO VOLANO Vers. P.D.F.



PZ 190 mm

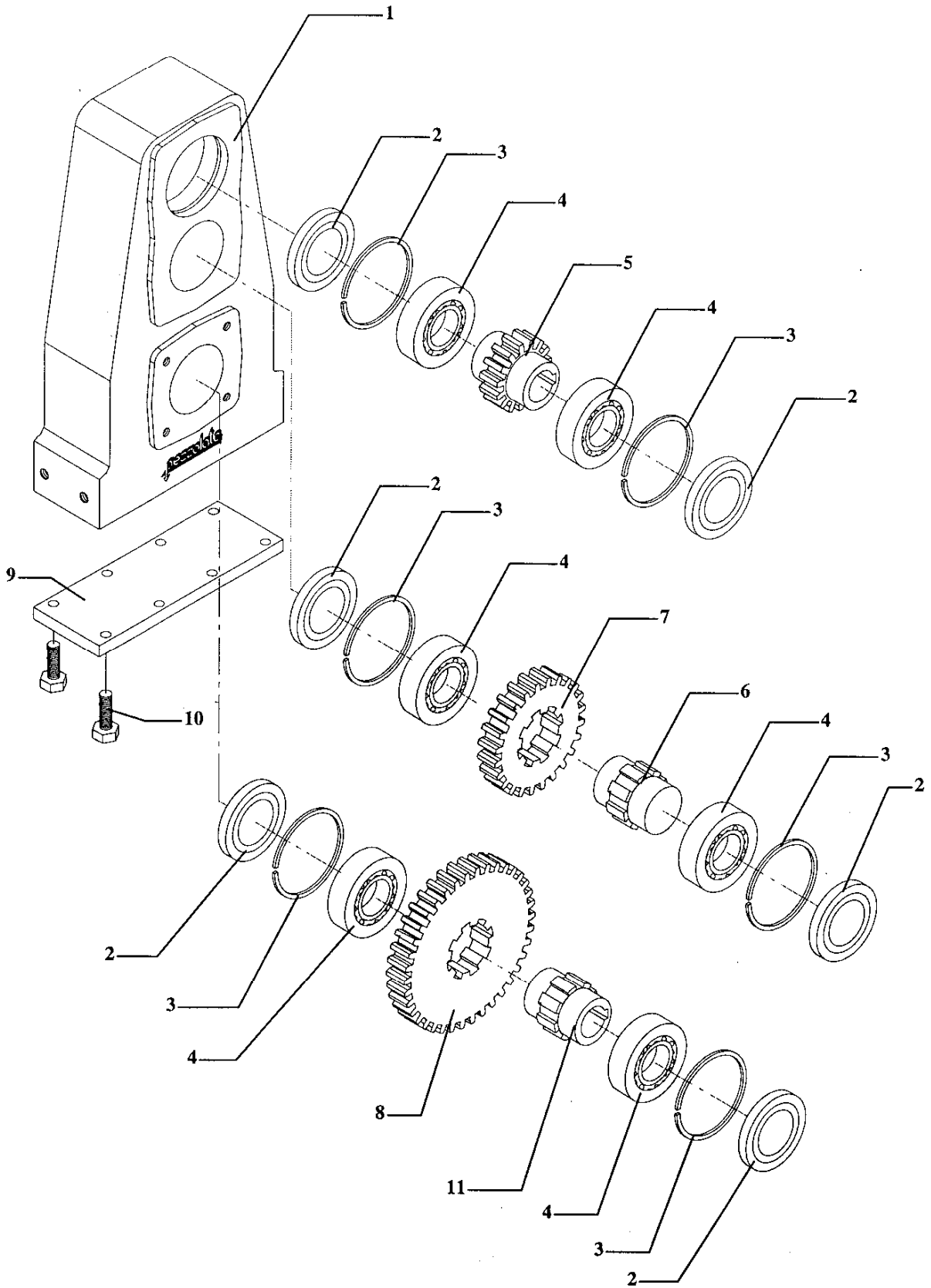
DISTINTA RICAMBI GRUPPO VOLANO
Vers. P.D.F.

| POS | DENOMINAZIONE | CODICE |
|-----|--|------------|
| 1 | Supporto UKF 212 + H2312 | 0230530004 |
| 2 | Supporto UKF 212 + H2312 TORNITO | 0719273006 |
| 3 | Coltello | 0704017301 |
| 4 | Premicoltello | 0704017303 |
| 5 | Bussola conica H 2312 | 0230700004 |
| 6 | Vite T.E. M12 x 45 | |
| 7 | Ingrassatore M6 | |
| 8 | Dado autobloccante M 18 | |
| 9 | Chiavetta 6 x 6 x 20 | |
| 10 | Pompa olio CASAPPA KP 20.11.2 S/AF | 0418210023 |
| 11 | Campana per supporto pompa PZ 190 | 0719273005 |
| 12 | Riduttore R1/2.53 | 0305003005 |
| 13 | Codolo per moltiplicatore | 0799030030 |
| 14 | Controcuffia per cardano | 0239000002 |
| 15 | Chiavetta 10 x 8 L= 120 | |
| 16 | Albero Versione moltiplicatore PZ 190 | 0706730008 |
| 17 | Volano ø 730 2 Coltelli | 0723010021 |
| 18 | Volano P.d.F. PZ 190 completo di albero piantato | 0723010021 |
| 19 | Controcoltello orizzontale | 0704017302 |
| 20 | Vite T.E. M16 x 35 | |
| 21 | Rondella piana øi = 12 | |
| 22 | Dado M10 | |
| 23 | Giunto lato volano x foro D.18.5 L=57.5 | 0225210020 |
| 24 | Inserto elastico x giunto YDRHAPP D 63 | 0225220010 |
| 25 | Giunto lato pompa LP2 D63 | 0225210011 |
| 26 | Sensore per no-stress | 0522000001 |
| 27 | Cardano 8.105081CE007001 L=81 | 0228105201 |
| 28 | Ghiera autobloccante M30 | |
| 29 | Chievetta 10 x 8 L= 80 | |
| 30 | Vite T.E. M10 x 30 | |
| 31 | Rondella D.i.10.5 D.e.40 sp.4 | |
| 32 | Vite T.E. M1 x 35 | |
| 33 | Antivibrante D.60 H.45 60A M10 | 0216000007 |
| 34 | Piastra supporto antivibrante | 3169900014 |
| 35 | Vite T.E. M10x60 | |
| 36 | Volano PZ190 D.730 3 coltelli | 0723010039 |
| 37 | Volano D.730 3 coltelli P.d.F. completo di albero piantato | 0723010040 |
| 38 | Chiavetta 10x8 L=80 | |
| 39 | Piastra protezione UKF212 interna | 0799140042 |

PZ 190 mm

MOLTIPLICATORE PEZZOLATO R1/2.53

pezzolato
7

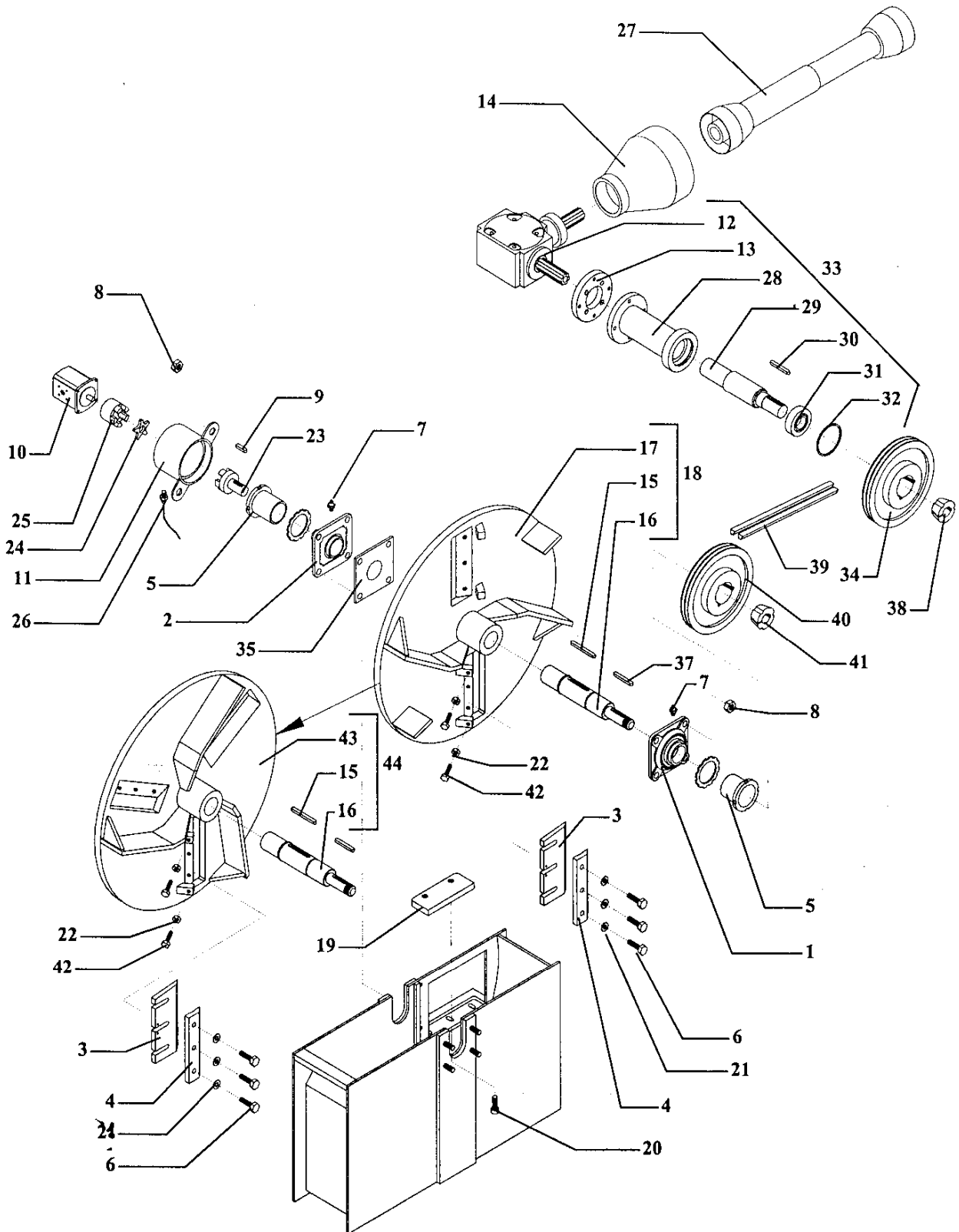


PZ 190 mm**DISTINTA RICAMBI MOLTIPLICATORE
PEZZOLATO R1/2.53**
-7

| POS | DENOMINAZIONE | CODICE |
|-----|----------------------------------|------------|
| 1 | Cassa moltiplicatore R1/2.53 | 0305999006 |
| 2 | Paraolio 45x75x10 | 0215204501 |
| 3 | Anello seeger 75 l | 0234207500 |
| 4 | Cuscinetto SKF 6009 | 0229011002 |
| 5 | Pignone Z=15 x riduttore R1/2.53 | 0305999008 |
| 6 | Mozzo pieno x riduttore R1/2.53 | 0305999018 |
| 7 | Corona Z=26 x riduttore R1/2.53 | 0305999010 |
| 8 | Corona Z=38 x riduttore R1/2.53 | 0305999009 |
| 9 | Coperchio x riduttore R1/2.53 | 0305999023 |
| 10 | Vite T.E. M8 x 30 | |
| 11 | Mozzo forato x riduttore R1/2.53 | 0305999007 |

PZ 190 mm

GRUPPO VOLANO Vers. P.D.F. 90°



PZ 190 mm

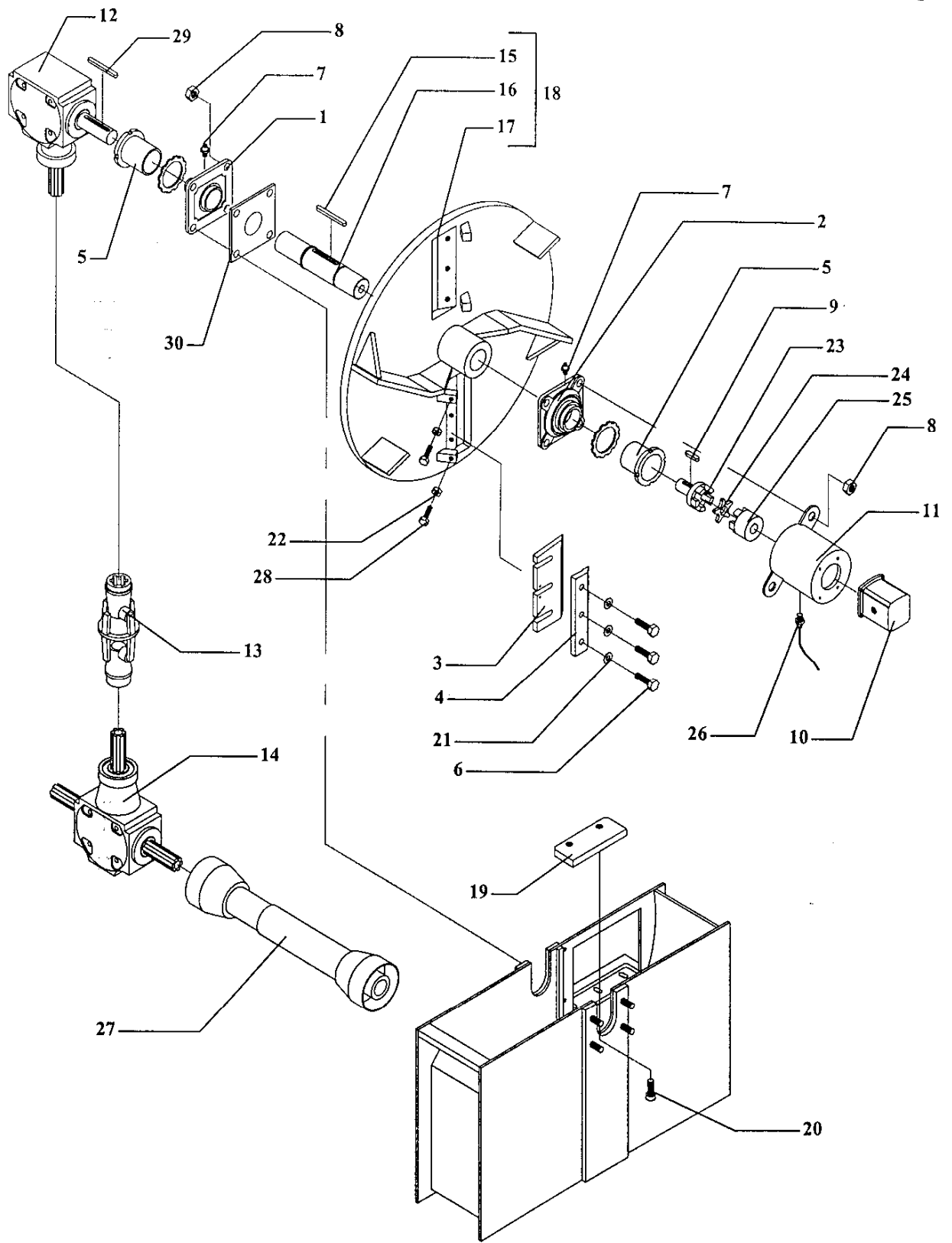
DISTINTA RICAMBI GRUPPO VOLANO
Vers. P.D.F. 90°

pezzolato

| POS | DENOMINAZIONE | CODICE |
|-----|--|------------|
| 1 | Supporto UKF 212 + H2312 | 0230530004 |
| 2 | Supporto UKF 211 + H2312 TORNITO | 0719273006 |
| 3 | Coltello PZ 190 | 0704017301 |
| 4 | Premicoltello PZ 190 | 0704017303 |
| 5 | Bussola conica H 2311 | 0230700004 |
| 6 | Vite T.E. M12 x 45 | |
| 7 | Ingrassatore M6 | |
| 8 | Dado autobloccante M18 | |
| 9 | Chiavetta 6 x 6 x 20 | |
| 10 | Pompa olio CASAPPA KP 20.11.2 S/AF | 0418210023 |
| 11 | Campana per supporto pompa PZ 190 | 0719273005 |
| 12 | Gruppo S2030182G111 | 0305010003 |
| 13 | Flangia di adattamento x gruppo S2030 | 3173900027 |
| 14 | Controcuffia per cardano | 0239000002 |
| 15 | Chiavetta 10 x 8 L= 120 | |
| 16 | Albero PZ190 Versione motore | 0706730006 |
| 17 | Volano ø 730 2 Coltelli | 0723010021 |
| 18 | Volano D.730 2 coltelli motore completo di albero piantato | 0723010023 |
| 19 | Controcoltello orizzontale PZ 190 | 0704017302 |
| 20 | Vite T.E. M16 x 35 | |
| 21 | Rondella piana øi = 12 | |
| 22 | Dado M 10 | |
| 23 | Giunto lato volano x foro D.18.5 L=57.5 | 0225210020 |
| 24 | Inserto elastico x giunto YDRHAPP D 63 | 0225220010 |
| 25 | Giunto lato pompa LP2 D63 | 0225210011 |
| 26 | Sensore per no-stress | 0522000001 |
| 27 | Cardano 8.105081CE007001 L=81 | 0228105201 |
| 28 | Prolunga | 3173900028 |
| 29 | Albero x prolunga | 3173900026 |
| 30 | Chiavetta 10x8 L=60 | |
| 31 | Cuscinetto SKF6208 2RS | 0229015007 |
| 32 | Anello seeger 80 I | 0234208000 |
| 33 | Gruppo completo PZ 150-190 G90° | 0798070008 |
| 34 | Puleggia x B.C. D.300 3 SPB | 0231103358 |
| 35 | Piastra protezione UKF212 interna | 0799140042 |
| 36 | | |
| 37 | Chiavetta 10x8 L=80 | |
| 38 | Bussola conica 75.50 (30.20) D.38 | 0231090838 |
| 39 | Cinghia SPB 2360 | 0217122360 |
| 40 | Puleggia x B.C. D.200 3 SPB | 0231103344 |
| 41 | Bussola conica 65.45 (25.17) D.48 | 0231090748 |
| 42 | Vite T.E. M10 x 60 | |
| 43 | Volano PZ190 D.730 3 coltelli | 0723010039 |
| 44 | Volano D.730 3 coltelli motore completo di albero piantato | 0723010041 |

PZ 190 mm

GRUPPO VOLANO Vers. P.D.F. RALLA



PZ 190 mm

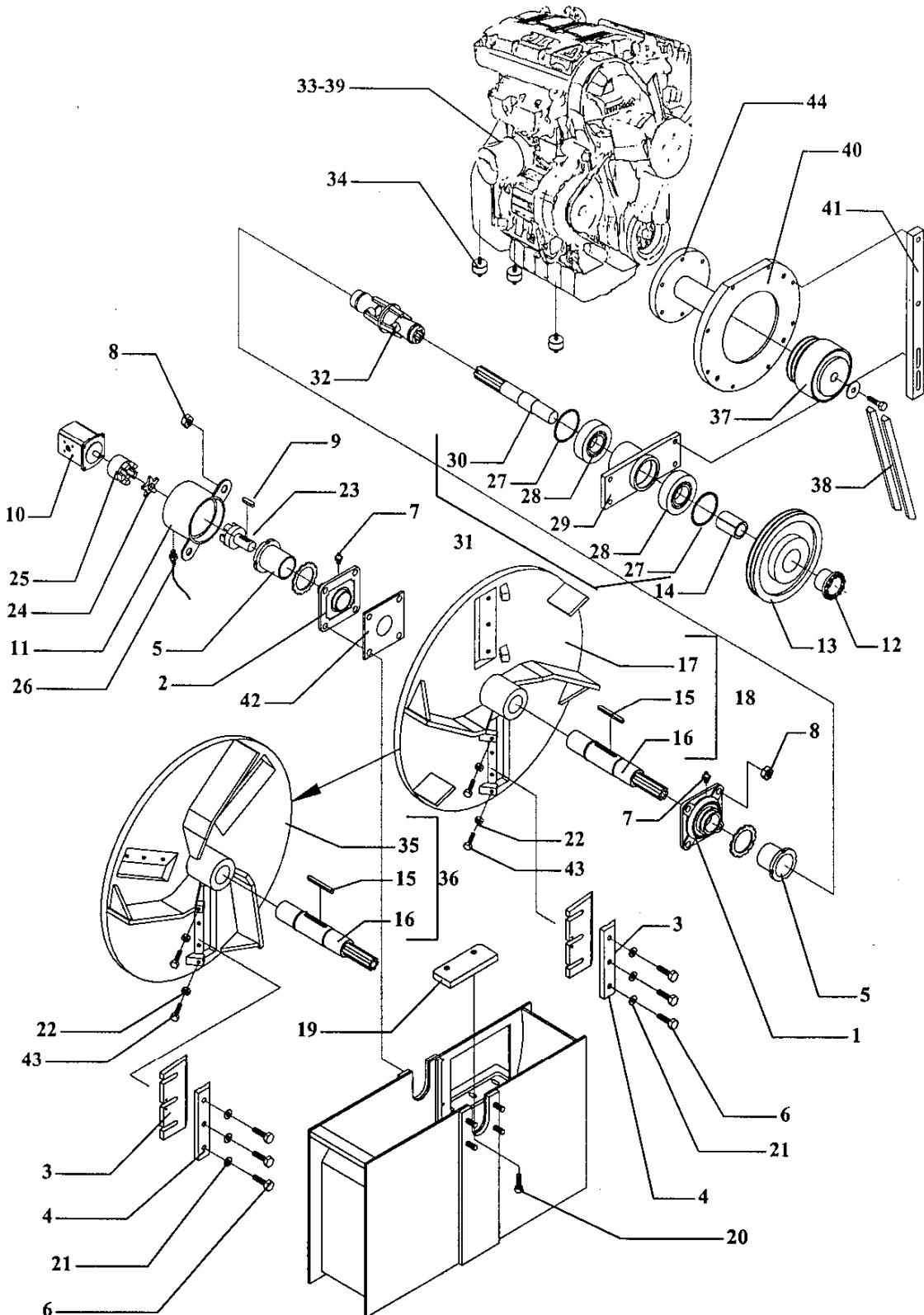
DISTINTA RICAMBI GRUPPO VOLANO
Vers. P.D.F. RALLA


| POS | DENOMINAZIONE | CODICE |
|-----|---|------------|
| 1 | Supporto UKF 212 + H2312 | 0230530004 |
| 2 | Supporto UKF 211 + H2312TORNITO | 0719273006 |
| 3 | Coltello PZ 190 | 0704017301 |
| 4 | Premicoltello PZ 190 | 0704017303 |
| 5 | Bussola conica H 2311 | 0230700004 |
| 6 | Vite T.E. M12 x 45 | |
| 7 | Ingrassatore M6 | |
| 8 | Dado autobloccante | |
| 9 | Chiavetta 6 x 6 x 20 | |
| 10 | Pompa olio CASAPPA KP 20.11.2 D/AF | 0418210016 |
| 11 | Campana per supporto pompa PZ 190 | 0719273007 |
| 12 | Gruppo S2030200025 | 0305010005 |
| 13 | Giunto doppio 7DG5027007 | 0228000002 |
| 14 | Gruppo S2061258050 | 0305010014 |
| 15 | Chiavetta 10 x 8 L= 120 | |
| 16 | Albero PZ190 Versione G ralla | 0706730007 |
| 17 | Volano ø 780 2 Coltelli | 0723010031 |
| 18 | Volano D.780 2 coltelli G ralla completo di albero piantato | 0723010042 |
| 19 | Controcoltello orizzontale PZ 190 | 0704017302 |
| 20 | Vite T.E. M16 x 35 | |
| 21 | Rondella piana øi = 12 | |
| 22 | Dado M 10 | |
| 23 | Giunto lato volano x foro D.18.5 L=57.5 | 0225210020 |
| 24 | Inserto elastico x giunto YDRHAPP D 63 | 0225220010 |
| 25 | Giunto lato pompa LP2 D63 | 0225210011 |
| 26 | Sensore per no-stress | 0522000001 |
| 27 | Cardano 8.104101CE007001 | 0228104203 |
| 28 | Vite T.E. M10 x 60 | |
| 29 | Chiavetta | |
| 30 | Piastra protezione UKF212 interna | 0799140042 |
| 31 | | |
| 32 | | |
| 33 | | |
| 34 | | |
| 35 | | |
| 36 | | |
| 37 | | |
| 38 | | |
| 39 | | |
| 40 | | |
| 41 | | |
| 42 | | |

PZ 190 mm

GRUPPO VOLANO Vers.
Motore superiore LOMBARDINI

pezzolato

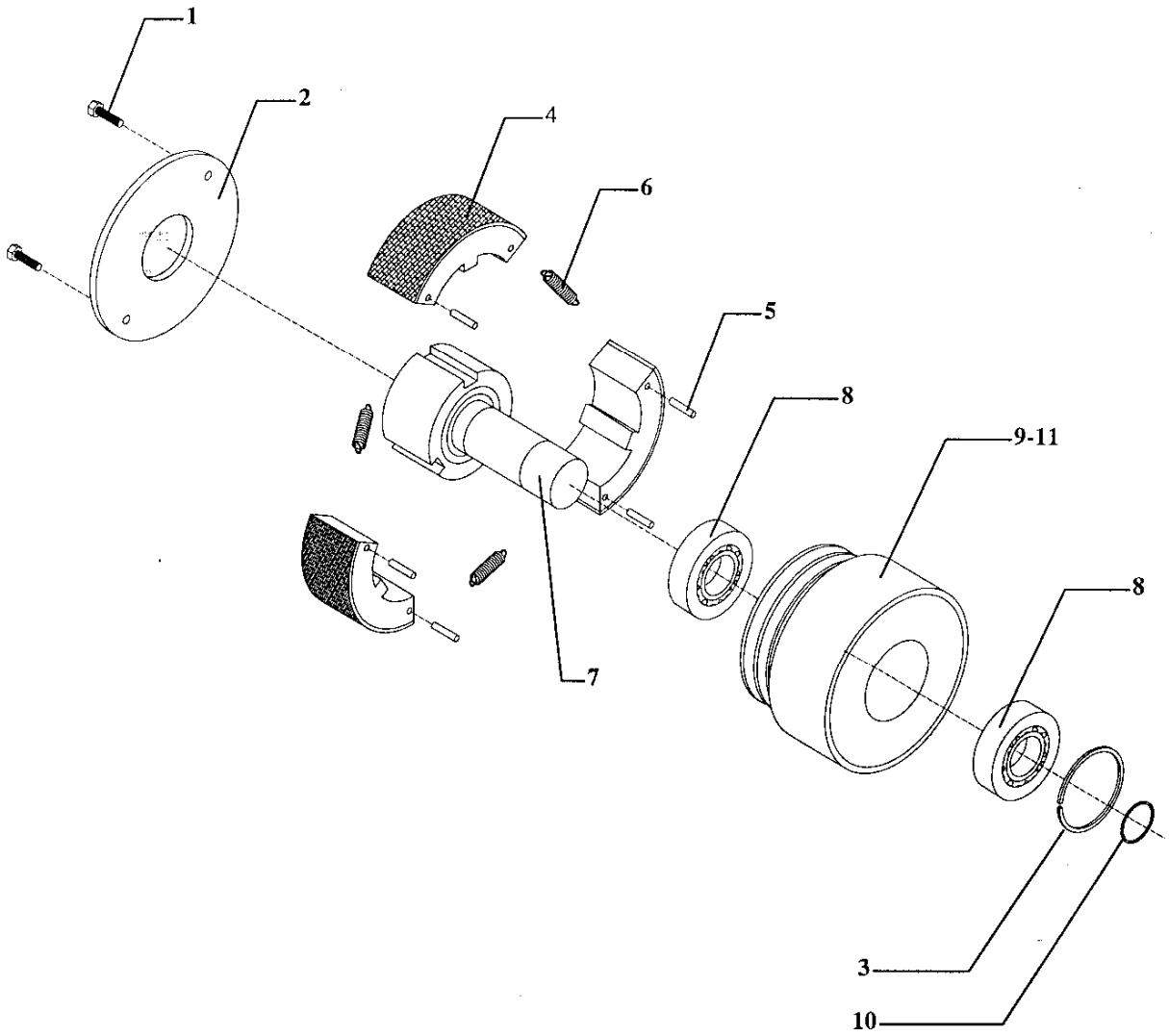



PZ 190 mm

DISTINTA RICAMBI GRUPPO VOLANO
Vers. Motore superiore LOMBARDINI

| POS | DENOMINAZIONE | CODICE |
|-----|--|------------|
| 1 | Supporto UKF 212 + H2312 | 0230530004 |
| 2 | Supporto UKF 212 + H2312 TORNITO | 0719273006 |
| 3 | Coltello PZ 190 | 0704017301 |
| 4 | Premicoltello PZ 190 | 0704017303 |
| 5 | Bussola conica H 2312 | 0230700004 |
| 6 | Vite T.E. M12 x 45 | |
| 7 | Ingrassatore M6 | |
| 8 | Dado autobloccante M18 | |
| 9 | Chiavetta 6 x 6 x 20 | |
| 10 | Pompa olio CASAPPA KP 20.11.2 S/AF | 0418210023 |
| 11 | Campana per supporto pompa PZ 190 | 0719273005 |
| 12 | Calettatore SIT LOCK 7 48x80 | 0201080006 |
| 13 | Puleggia D.335 3SPA D.80 VIBIK | |
| 14 | Boccola di adattamento x puleggia | 3169900013 |
| 15 | Chiavetta 10 x 8 L= 120 | |
| 16 | Albero Versione motore LOMBARDINI | 0706730010 |
| 17 | Volano ø 730 2 Coltelli | 0723010021 |
| 18 | Volano D.730 2 coltelli Lombardini completo di albero piantato | 0723010044 |
| 19 | Controcoltello orizzontale PZ 190 | 0704017302 |
| 20 | Vite T.E. M16 x 35 | |
| 21 | Rondella piana øi = 12 | |
| 22 | Dado M10 | |
| 23 | Giunto lato volano x foro D.18.5 L=57.5 | 0225210020 |
| 24 | Inserto elastico x giunto YDRHAPP D 63 | 0225220010 |
| 25 | Giunto lato pompa LP2 D63 | 0225210011 |
| 26 | Sensore per no-stress | 0522000001 |
| 27 | Anello seeger 80 I | 0234208000 |
| 28 | Cuscinetto 6307 2RS | 0229015014 |
| 29 | Piastra supporto albero | 0719268006 |
| 30 | Albero di trasmissione | 0706680008 |
| 31 | Supporto gruppo di trasmissione completo | 0798170006 |
| 32 | Cardano 8.104051CE007001 | 0228104202 |
| 33 | Motore LOMBARDINI 1204/B2 FOCS | 0302090000 |
| 34 | Antivibrante D.60 H.45 60A M10 | 0216000007 |
| 35 | Volano PZ190 D.730 3 coltelli | 0723010039 |
| 36 | Volano PZ190 3 coltelli LOMBARDINI completo di albero | 0723010045 |
| 37 | Puleggia centrifuga PAF 170 D.135 3 SPA | 0231070012 |
| 38 | Cinghia SPA 1400 | 0217111400 |
| 39 | Motore LOMBARDINI 1204/TB2 TURBO | 0302240000 |
| 40 | Flangia controalbero motore LOMBARDINI 1204 | 0302000031 |
| 41 | Piastra x supporto gruppo di trasmissioni LOMBARDINI 1204 | 3173900029 |
| 42 | Piastra protezione UKF212 interna | 0799140042 |
| 43 | Vite T.E. M10 x 60 | |
| 44 | Controalbero x motore LOMBARDINI - PAF 170 | 0302000002 |

| | | |
|------------------|--|---|
| PZ 190 mm | GRUPPO PULEGGIA CENTRIFUGA PAF 170 D.135 3SPA e PAF170 D.170 3SPA |  |
|------------------|--|---|



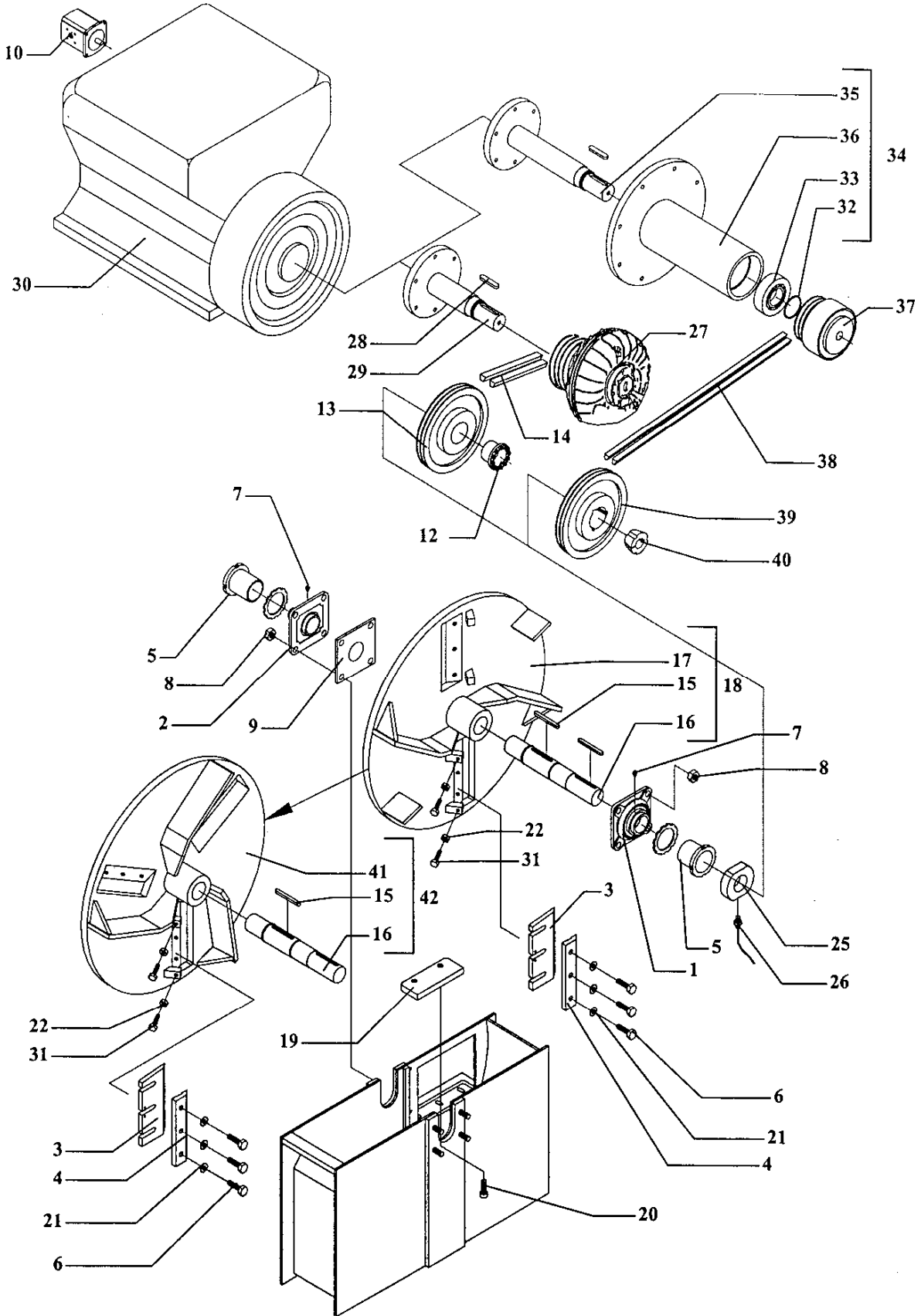
| | | |
|------------------|---|---|
| PZ 190 mm | DISTINTA RICAMBI PAF170 D.135 3SPA e PAF170 D.170 3SPA |  |
|------------------|---|---|

| POS | DENOMINAZIONE | CODICE |
|-----|--|------------|
| 1 | Vite T.E. M6 x 10 | |
| 2 | Coperchio PAF170 | 0231071001 |
| 3 | Anello seeger 80 l | 0234208000 |
| 4 | Serie completa ceppi frizione PAF170 | 0231071002 |
| 5 | Spina elastica D.5 x 25 (n° 6) | |
| 6 | Molla PAF 170 | 0231071003 |
| 7 | Mozzo PAF 170 | 0231071004 |
| 8 | Cuscinetto SKF 6010 2RS | 0229015005 |
| 9 | Campana PAF 170 D.135 (Vers. motore LOMBARDINI Sup.) | 0231071023 |
| 10 | Anello seeger 50 E | 0234105000 |
| 11 | Campana PAF 170 D.170 (Vers. mot. HATZ-DEUTZ laterale) | 0231071005 |
| 12 | | |
| 13 | | |
| 14 | | |
| 15 | | |
| 16 | | |
| 17 | | |
| 18 | | |
| | | |
| | | |
| | | |

PZ 190 mm

GRUPPO VOLANO Vers. Motore HATZ
3L41C

pezzolato



PZ 190 mm

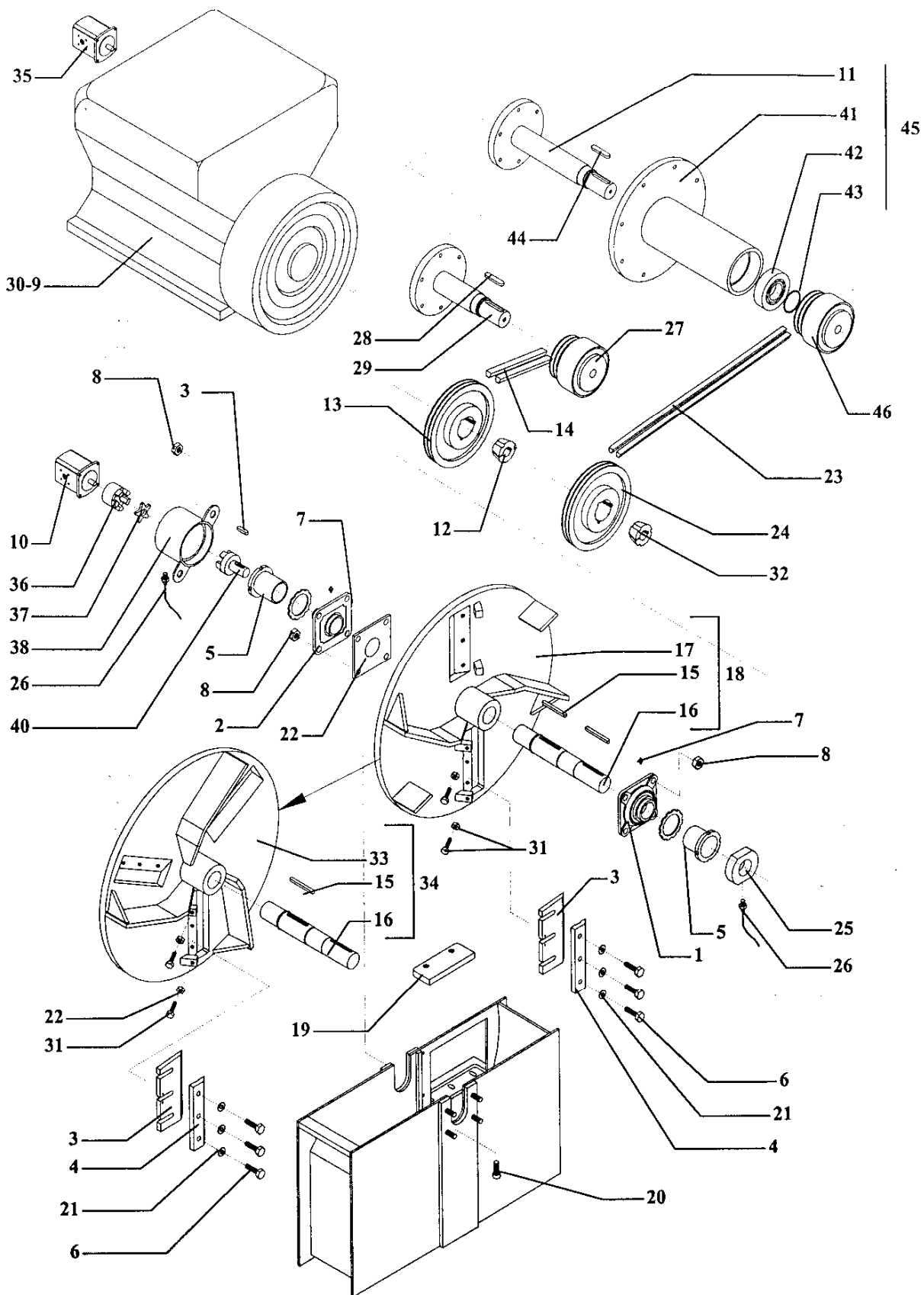
DISTINTA RICAMBI GRUPPO VOLANO
Vers. Motore HATZ 3L41C


| POS | DENOMINAZIONE | CODICE |
|-----|--|-------------|
| 1 | Supporto UKF 212 + H2312 | 0230530004 |
| 2 | Supporto UKF 212 + H2312 TORNITO | 0719273006 |
| 3 | Coltello PZ 190 | 0704017301 |
| 4 | Premicoltello PZ 190 | 0704016805 |
| 5 | Bussola conica H 2312 | 0230700004 |
| 6 | Vite T.E. M12 x 45 | |
| 7 | Ingrassatore M6 | |
| 8 | Dado autobloccante M18 | |
| 9 | Piastra protezione UKF212 interna | 0799140042 |
| 10 | Pompa olio CASAPPA PLP 20.6,3 S/12B2 Manichette | 0418210017 |
| 12 | Calettatore SIT LOCK 7 48 x 80 | 0201080006 |
| 13 | Puleggia D.225 4SPA D.80 VIBIK | 0231042010 |
| 14 | Cinghia Spa 2300 | 0217112300 |
| 15 | Chiavetta 10 x 8 L= 120 | |
| 16 | Albero Versione motore | 0706730006 |
| 17 | Volano ø 730 2 Coltelli | 0723010021 |
| 18 | Volano motore Completo di albero | 0723010023 |
| 19 | Controcoltello orizzontale PZ 190 | 0704017302 |
| 20 | Vite T.E. M16 x 35 | |
| 21 | Rondella piana øi = 12 | |
| 22 | Dado M10 | |
| 23 | | |
| 24 | | |
| 25 | Anello x sensore | 3173900031 |
| 26 | Sensore per no-stress | 0522000001 |
| 27 | Giunto ROTOFUID BETA 40.90 D.140 5 SPA | 0320006000 |
| 28 | Chiavetta | |
| 29 | Controalbero x motore HATZ | |
| 30 | Motore HATZ 2L40C | 0302260000 |
| 31 | Vite T.E. M10 x 60 | |
| 32 | Anello seeger 55E | 0234105500 |
| 33 | Cuscinetto SKF 6311 2RS | 0229015040 |
| 34 | Controalbero completo HATZ - PAF170 | 0302000009 |
| 35 | Albero x prolunga HATZ - PAF170 | 0302000009A |
| 36 | Canotto x prolunga HATZ - PAF 170 | 0302000009B |
| 37 | Puleggia centrifuga PAF 170 D.170 3SPA | 0231070001 |
| 38 | Cinghia SPA 1957 | 0217111957 |
| 39 | Puleggia x B.C. D.280 3 SPA | 0231102356 |
| 40 | Bussola conica 65.45 (25.17) D.48 | 0231090748 |
| 41 | Volano D.730 3 coltelli | 0723010039 |
| 42 | Volano PZ 190 3 coltelli vers. motore completo di albero | 0723010041 |

PZ 190 mm

GRUPPO VOLANO Vers. Motore
VM-SUN3105 - DEUTZ F4L

pezzolato



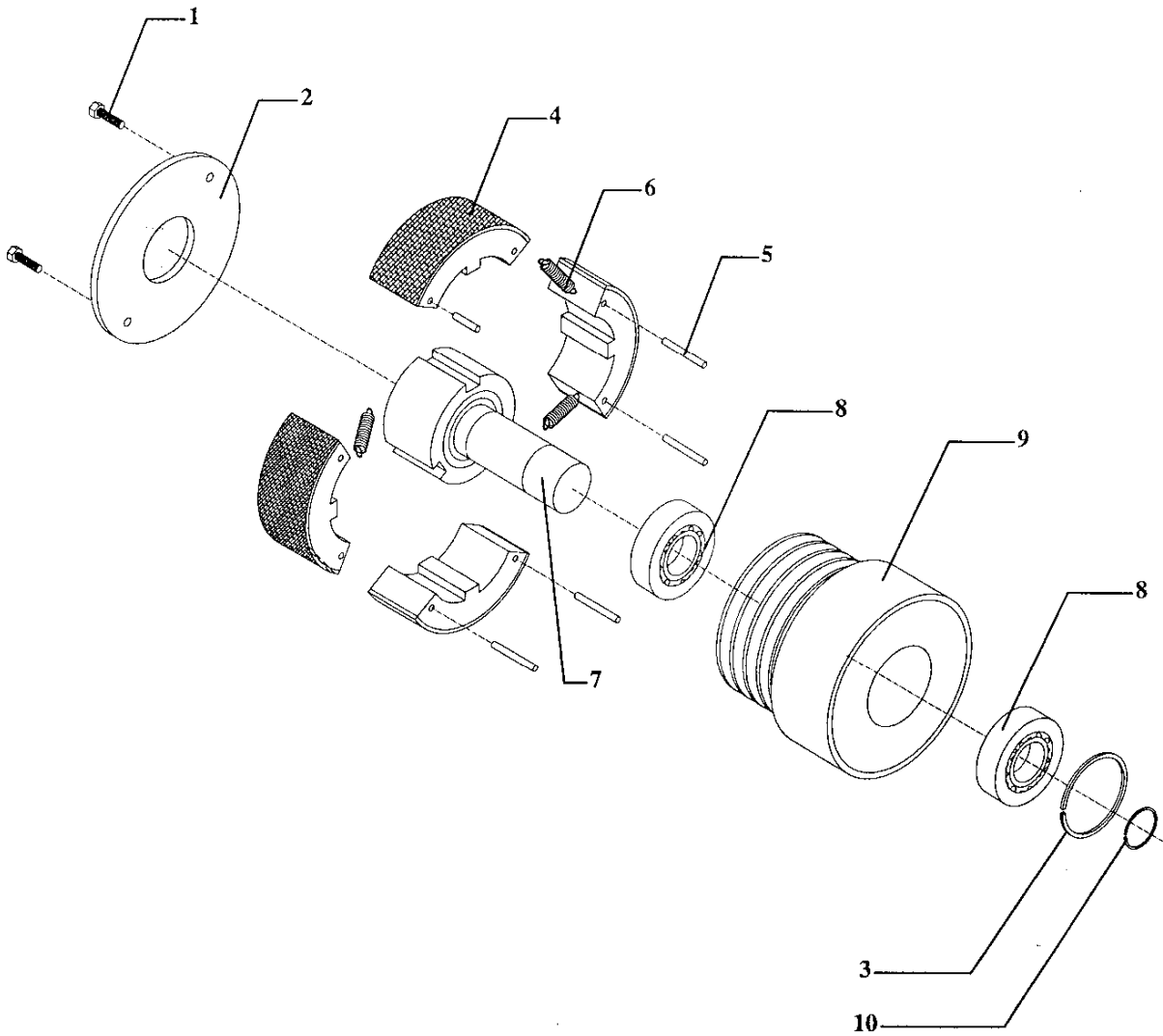
PZ 190 mm

**DISTINTA RICAMBI GRUPPO VOLANO
VM-SUN3105 - DEUTZ F3L**


| POS | DENOMINAZIONE | CODICE |
|-----|--|-------------|
| 1 | Supporto UKF 212 + H2312 | 0230530004 |
| 2 | Supporto UKF 212 + H2312 TORNITO | 0719273006 |
| 3 | Coltello PZ 190 | 0704017301 |
| 4 | Premicoltello PZ 190 | 0704016805 |
| 5 | Bussola conica H 2312 | 0230700004 |
| 6 | Vite T.E. M12 x 45 | |
| 7 | Ingrassatore M6 | |
| 8 | Dado autobloccante M18 | |
| 9 | Motore DEUTZ B4F4L 1011F (Vers. Mot. DEUTZ B4F4L) | 0302170000 |
| 10 | Pompa olio KP 20.11.2 S/AF (Vers. Mot. DEUTZ B4F4L) | 0418210018 |
| 11 | Albero x prolunga DEUTZ-PAF170 (x DEUTZ F3L) | 0302000012A |
| 12 | Bussola conica 75.50 (30.20) D.48 (Vers. Mot. VM SUN3105) | 0231090848 |
| 13 | Puleggia x B.C. D.224 4 SPA (Vers. Mot. VM SUN3105) | 0231102448 |
| 14 | Cinghia Spa 2360 (Vers. Mot. VM SUN3105) | 0217112360 |
| 15 | Chiavetta 10 x 8 L= 120 | |
| 16 | Albero Versione motore | 0706730006 |
| 17 | Volano ø 730 2 Coltelli | 0723010021 |
| 18 | Volano motore Completo di albero | 0723010023 |
| 19 | Controcoltello orizzontale PZ 190 | 0704017302 |
| 20 | Vite T.E. M16 x 35 | |
| 21 | Rondella piana ø = 12 | |
| 22 | Piastra protezione UKF212 interna | 0799140042 |
| 23 | Cinghia SPA 2000 (Vers. Mot. DEUTZ F3L) | 0217112000 |
| 24 | Puleggia D.280 3 SPA x B.C. (Vers. Mot. DEUTZ F3L) | 0231102356 |
| 25 | Anello x sensore (x Mot. VM SUN3105) | 3173900031 |
| 26 | Sensore per no-stress | 0522000001 |
| 27 | Puleggia centrifuga PAF300/2 D.146 5 SPA (x VM SUN3105) | 0231070007 |
| 28 | Chiavetta 12 x 8 L=70 | |
| 29 | Controalbero x motore VM SUN-PAF300 (Mot. VM SUN3105) | 0302000005 |
| 30 | Motore VM SUN3105 (Vers. Mot. VM SUN3105) | 0302070000 |
| 31 | Vite T.E. M10 x 60 + dado M10 | |
| 32 | Bussola conica 65.45 (25.17) D.48 (Vers. Mot. DEUTZ F3L) | 0231090748 |
| 33 | Volano D.730 3 coltelli | 0723010039 |
| 34 | Volano PZ 190 3 coltelli motore completo di albero | 0723010041 |
| 35 | Pompa PLP 20.4 D/AF (Vers. Mot. VM SUN3105) | 0418210011 |
| 36 | Giunto lato pompa LP2 D63 (Vers. Mot. VM SUN3105) | 0225210011 |
| 37 | Inserito elastico x giunto YDRHAPP D.63 (x VM SUN3105) | 0225220010 |
| 38 | Campana x supporto pompa PZ 190 (x VM SUN3105) | 0719273005 |
| 39 | Chiavetta 6 x 6 x 20 (Vers. Mot. VM SUN3105) | |
| 40 | Giunto alto volano x foro D.18.5 L=57.5 (x VM SUN3105) | 0225210020 |
| 41 | Canotto x prolunga DEUTZ-PAF170 | 0302000012B |
| 42 | Cuscinetto SKF 6311 2RS | 0229015040 |
| 43 | Anello seeger 55 E | 0234105500 |
| 44 | Chiavetta 10 x 8 L=100 | |
| 45 | Controalbero completo DEUTZ - PAF170 | 0302000012 |
| 46 | Puleggia centrifuga PAF 170 D.170 | 0231070001 |

PZ 190 mm

GRUPPO PULEGGIA CENTRIFUGA
Vers. motore VM SUN e DEUTZ



PZ 190 mm

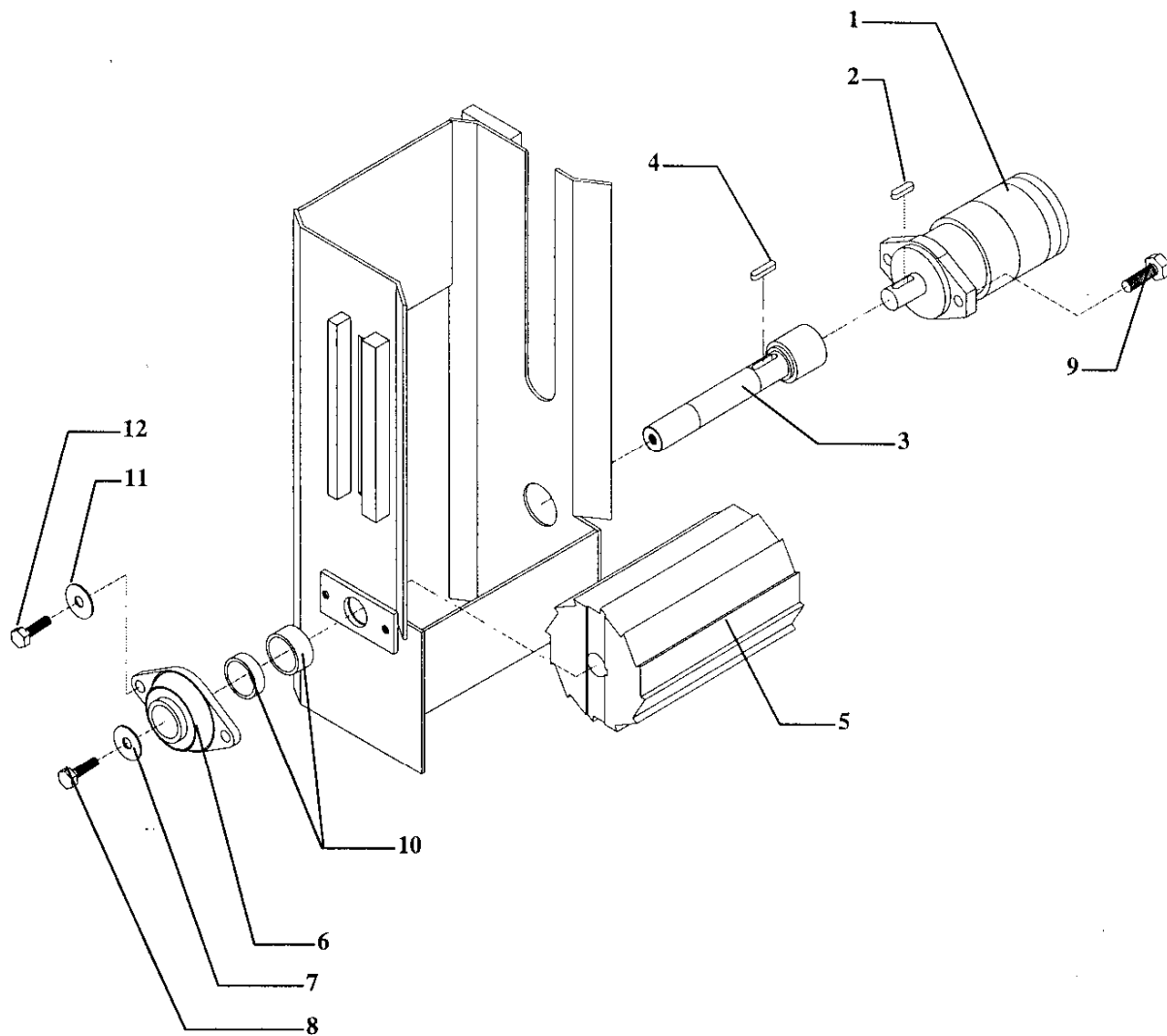
**DISTINTA RICAMBI PULEGGIA
CENTRIFUGA Vers. VM SUN e DEUTZ**



| POS | DENOMINAZIONE | CODICE |
|-----|--|------------|
| 1 | Vite T.E. M6 x 10 | |
| 2 | Coperchio x PAF 300/2 | 0231071006 |
| 3 | Anello seeger 110 I | 0234211000 |
| 4 | Ceppo frizione FIPAF 300/2 n° 8 | 0231071007 |
| 5 | Spina elastica D.5 x 50 (n° 16) | |
| 6 | Molla x PAF 300/2 | 0231071008 |
| 7 | Mozzo x PAF 300/2 | 0231071009 |
| 8 | Cuscinetto SKF 6014 2RS | 0229015013 |
| 9 | Campana x PAF 300/2 D.146 5 SPA (x motore VM SUN) | 0231071010 |
| 10 | Anello Seeger 70 E | 0234107000 |
| 11 | | |
| 12 | | |
| 13 | | |
| 14 | | |
| 15 | | |
| 16 | | |
| 17 | | |
| 18 | | |
| | | |
| | | |
| | | |

PZ 190 mm

GRUPPO RULLO FISSO

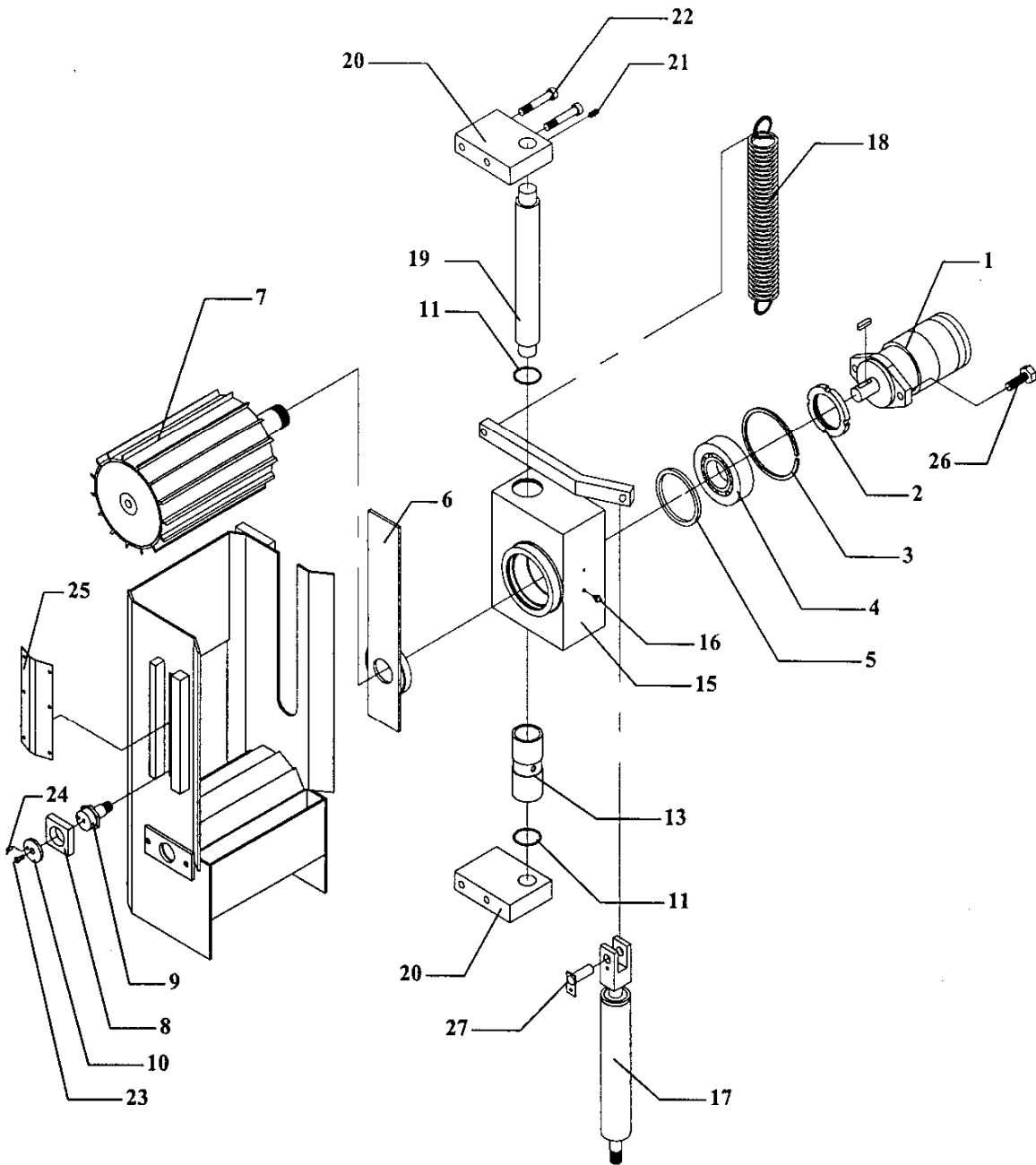


| | | |
|------------------|--|---|
| PZ 190 mm | DISTINTA RICAMBI GRUPPO RULLO FISSO |  |
|------------------|--|---|

| POS | DENOMINAZIONE | CODICE |
|------------|---|---------------|
| 1 | Motore idraulico AR 250 NC 25 | 0414225001 |
| 2 | Chiavetta 8x7x36 | |
| 3 | Albero rullo fisso PZ 190 | 0706730003 |
| 4 | Chiavetta 8x7x50 | |
| 5 | Rullo fisso PZ 190 | 0708273004 |
| 6 | Supporto FYTB 30 TF | 0230050004 |
| 7 | Rondella piana D.i.12 D.e.40 Sp=3 | |
| 8 | Vite T.E. M12 x 35 | |
| 9 | Vite T.E. M10 x 35 | |
| 10 | Distanziali Sp=8 e Sp=7.5 x rullo fisso | 3173900005 |
| 11 | Rondella D.i=10.5 | |
| 12 | Vite T.E. M10 x 35 | |
| | | |
| | | |

PZ 190 mm

GRUPPO RULLO MOBILE



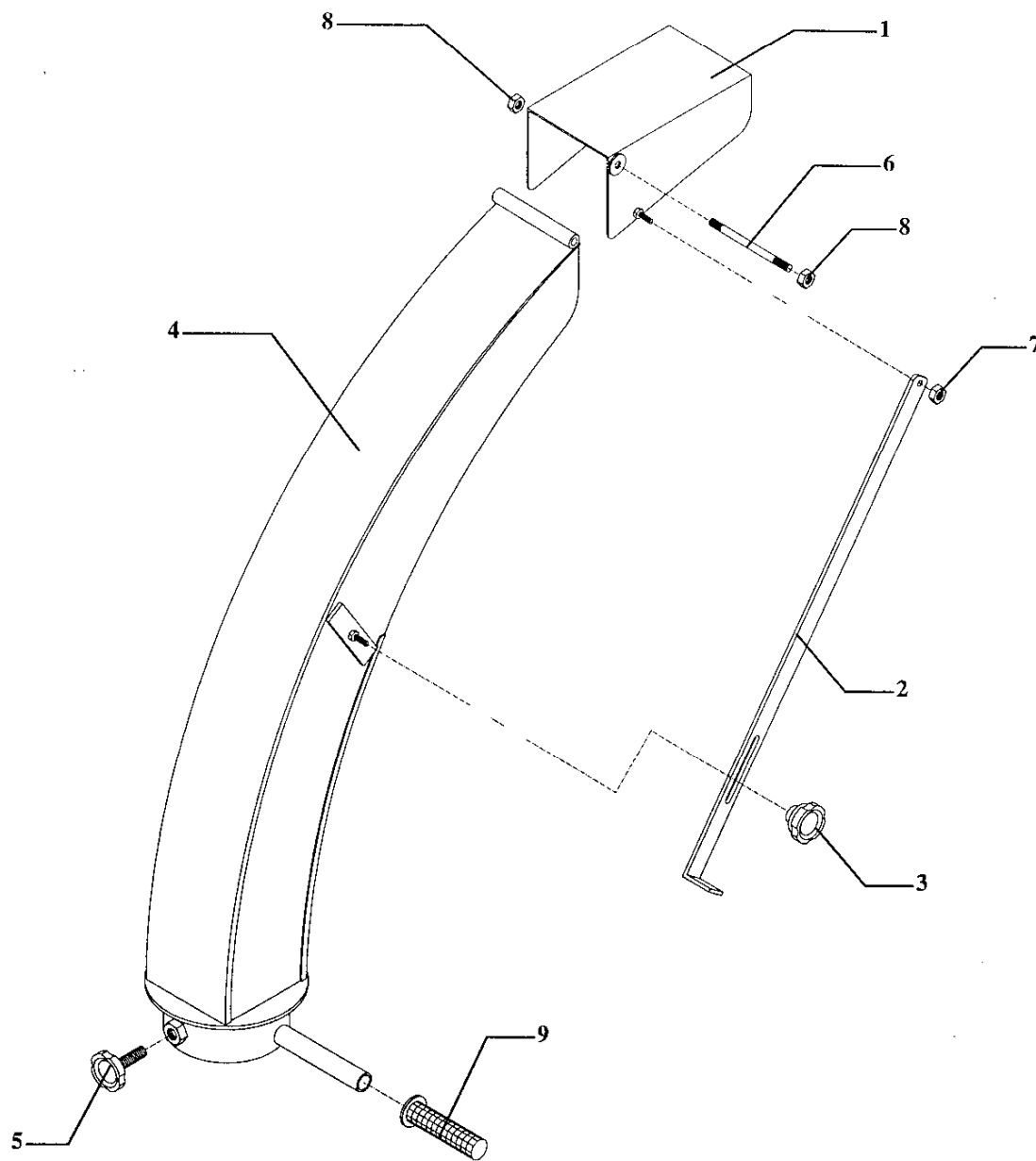
PZ 190 mm**DISTINTA RICAMBI GRUPPO
RULLO MOBILE**

| POS | DENOMINAZIONE | CODICE |
|-----|--|------------|
| 1 | Motore idraulico AR 250 NC 25 DP | 0414225001 |
| 2 | Ghiera autobloccante GUK8 M40 x 1,5 | 0220200040 |
| 3 | Seeger 78 I | 0234207800 |
| 4 | Cuscinetto SKF BAHB 633791 | 0229230001 |
| 5 | Distanziale | 0799040001 |
| 6 | Guida copri asola | 3173900004 |
| 7 | Rullo mobile PZ 190 | 0708273006 |
| 8 | Boccola in bronzo | 3097900017 |
| 9 | Perno x boccola in bronzo | 0799200015 |
| 10 | Rondella x boccola | 3097900016 |
| 11 | Anello seeger 52 I | 0234205200 |
| 12 | | |
| 13 | Bronzina di scorrimento | 0707000006 |
| 14 | | |
| 15 | Supporto rullo mobile | 0719273004 |
| 16 | Ingrassatore M6 90° | |
| 17 | Cilindro idraulico | 0404040004 |
| 18 | Molla $\varnothing m = 41 \times \varnothing f = 8 \text{ Lp} = 450$ | 0226020015 |
| 19 | Albero cromato $\varnothing 40 \text{ L} = 448$ | 0716400011 |
| 20 | Supporto albero cromato | 3173900010 |
| 21 | Grano M 8 | |
| 22 | Vite T.E. M12 x 95 | |
| 23 | Vite T.V.E.I. M6 x 20 | |
| 24 | Spina elastica D.5 | |
| 25 | Carter copri asola | |
| 26 | Vite T.E. M10x35 | |
| 27 | Perno x cilindro rullo mobile | 3097900022 |
| 28 | | |

PZ 190 mm

CONVOGLIATORE DI SCARICO

pezzolato
17



PZ 190 mm

**DISTINTA RICAMBI
CONVOGLIATORE DI SCARICO**

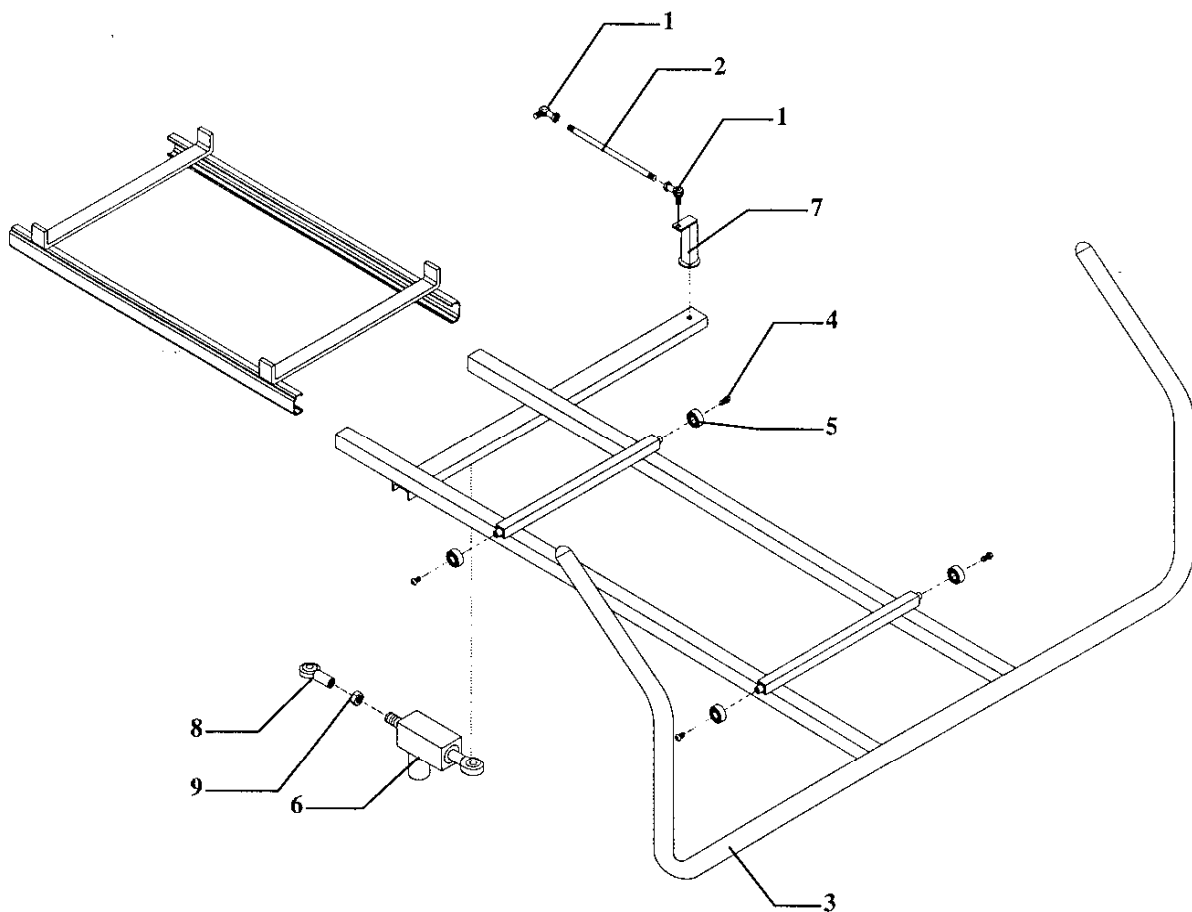


| POS | DENOMINAZIONE | CODICE |
|-----|------------------------------|------------|
| 1 | Deflettore | 3173910023 |
| 2 | Leva di regolazione | 3173910024 |
| 3 | Volantino VL155/70 B-M10 | 0235100001 |
| 4 | Condotto | 3173910025 |
| 5 | Volantino VL 155/40 P-M10x20 | 0235100013 |
| 6 | Prigioniero M10 x 220 | |
| 7 | Dado autobloccante M8 | |
| 8 | Dado autobloccante M10 | |
| 9 | Impugnatura PVC D.25/27 | 0235400001 |
| | | |
| | | |
| | | |
| | | |
| | | |

PZ 190 mm

GRUPPO COMANDO DISTRIBUTORE

pezzolato



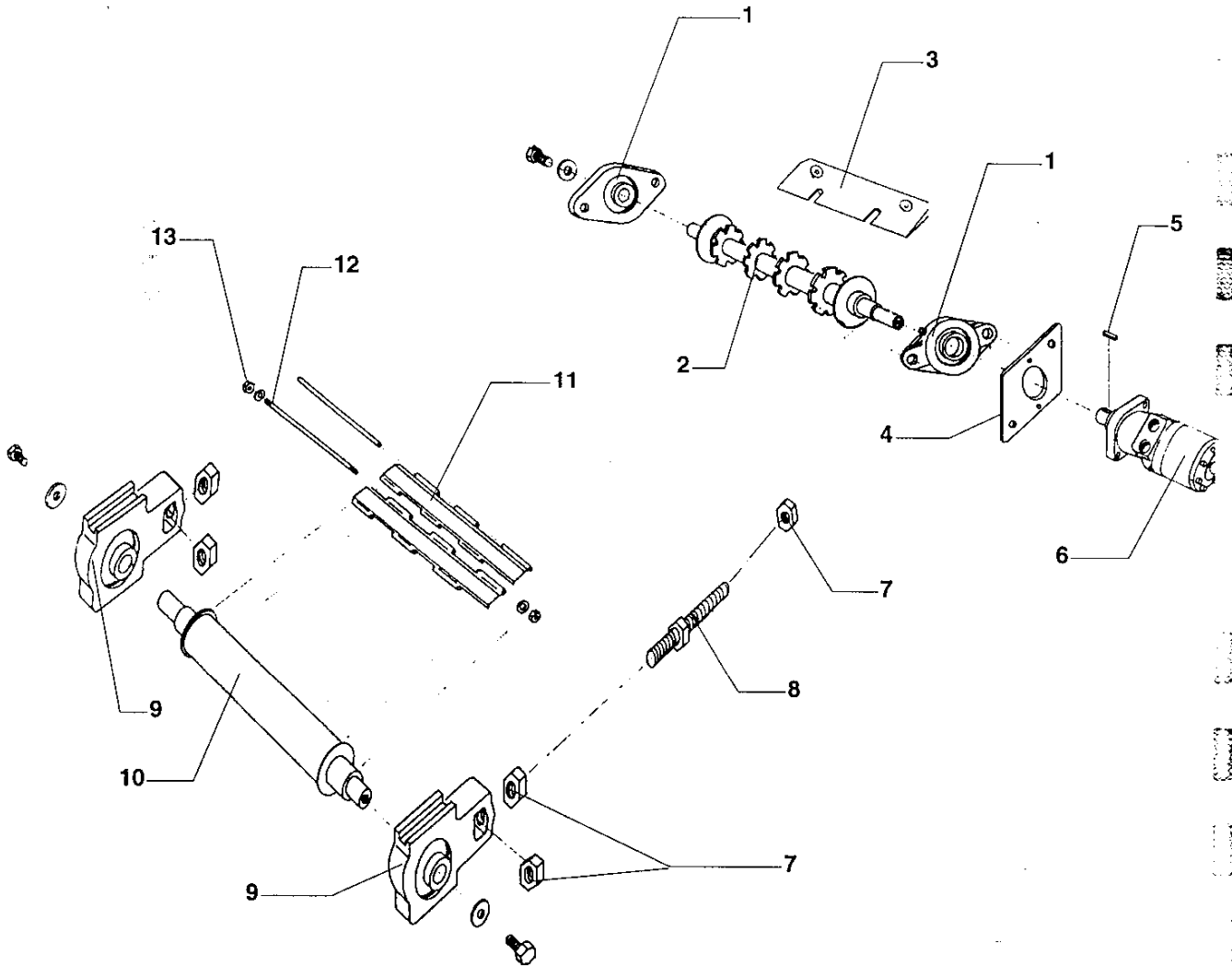
| | | |
|-----------|---|---|
| PZ 190 mm | DISTINTA RICAMBI GRUPPO COMANDO DISTRIBUTORE |  |
|-----------|---|---|

| POS | DENOMINAZIONE | CODICE |
|-----|---|------------|
| 1 | Testina snodata M8 | 0214010001 |
| 2 | Astina di comando distributore | 3173900030 |
| 3 | Carrello con maniglia di comando x comando distributore | 3173910026 |
| 4 | Vite T.B.E.I. M8 x 16 | |
| 5 | Cuscinetto SKF 6201 2Z | 0229013005 |
| 6 | Cilindretto | 0798030005 |
| 7 | Staffa di fissaggio | 3068900006 |
| 8 | Testina a snodo SIKB 10 F | 0229210001 |
| 9 | Dado M10 | |
| | | |
| | | |
| | | |
| | | |

PZ 190 mm

GRUPPO CATENA DI ALIMENTAZIONE

pezzolato



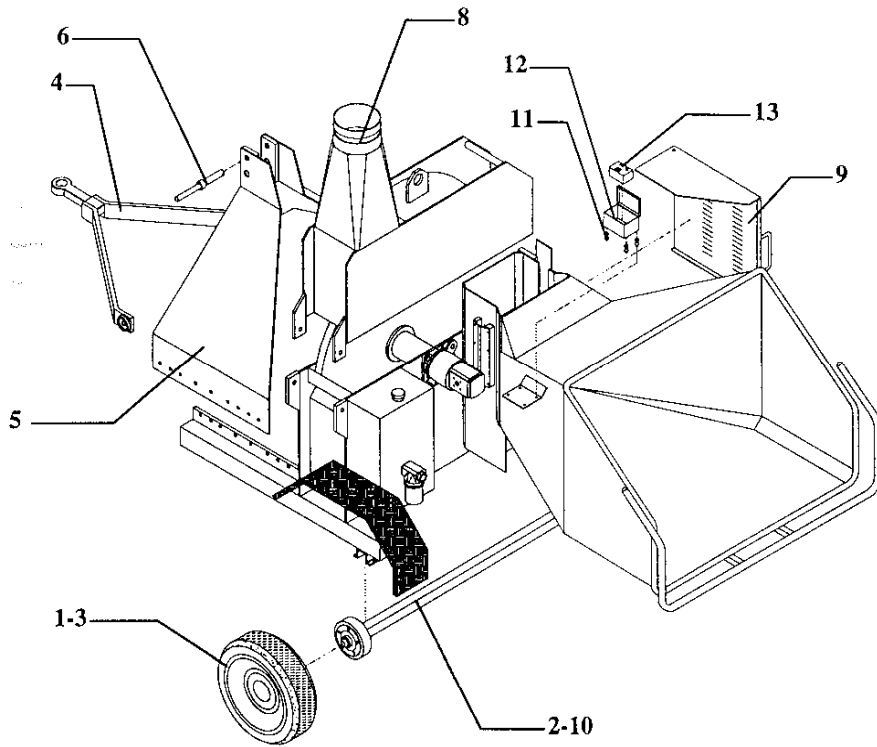
PZ 190 mm**DISTINTA RICAMBI GRUPPO CATENA
DI ALIMENTAZIONE**

| POS | DENOMINAZIONE | CODICE |
|-----|---|------------|
| 1 | Supporto SKF FYTB 40 TF | 0230050002 |
| 2 | Rullo motorizzato | 0001800602 |
| 3 | Raschietto per catena di alimentazione | 0001402100 |
| 4 | Piastra supporto motore idraulico | |
| 5 | Chiavetta 8 x 7 x 36 | |
| 6 | Motore idraulico AR 160 NC 25 | 0414210001 |
| 7 | Dado M20 Basso | |
| 8 | Tirante M20 | 5055910012 |
| 9 | Supporto tendicatena SKF TU 30 TF | 0230090001 |
| 10 | Rullo folle per catena di alimentazione | 0001800701 |
| 11 | Maglia catenaria L. 366 3L P.50 N° 60 | 0219010001 |
| 12 | Perno di giunzione per catena | 0001100800 |
| 13 | Dado M6 | |

PZ 190 mm

COMPLESSIVO MACCHINA

pezzolato



PZ 190 mm

**DISTINTA RICAMBI
COMPLESSIVO MACCHINA**

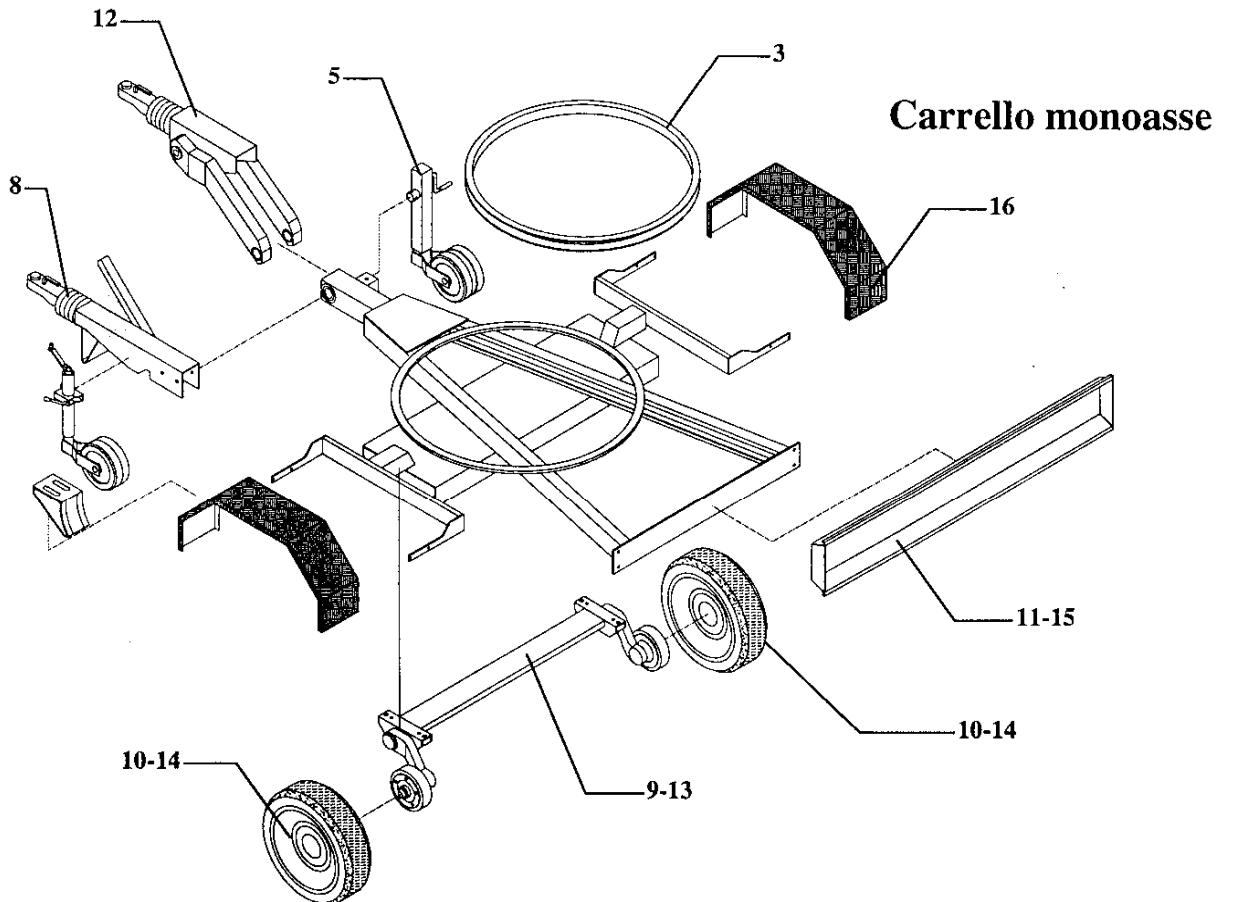
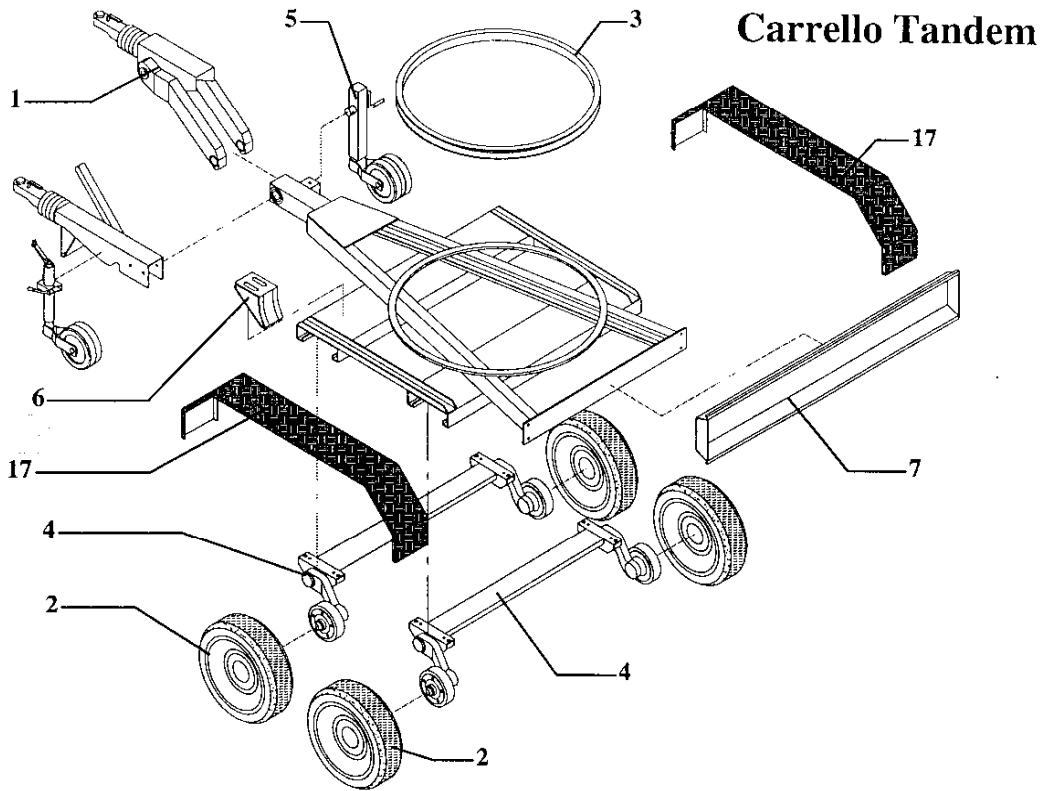


| POS | DENOMINAZIONE | CODICE |
|-----|--|------------|
| 1 | Ruota 175/70 R13 4 F 25 Km/h (P.d.F. 25 Km/h) | 0233002004 |
| 2 | Mozzo Q50.05 M16x1.5 (n°2) (Vers. P.D.F. 90°) | 0308010300 |
| 3 | Ruota 185/75 R14 5 fori 25 Km/h) (Vers. P.D.F. 90°) | 0233002005 |
| 4 | Timone di traino PZ190 (P.d.F. 25 Km/h) | 0726006000 |
| 5 | Attacco terzo punto | 3169910005 |
| 6 | Perno superiore 3° punto | 0710000001 |
| 7 | Perno inferiore 3° punto | 0710000004 |
| 8 | Cofano superiore | 3173910029 |
| 9 | Carter protezione rulli | 3173910030 |
| 10 | Assale Q40 L= 1250 4 fori (P.d.F. 25 Km/h) | 0308020300 |
| 11 | Supporto sgolato 24x20 6MA | 0216000011 |
| 12 | Scatola x NO - STRESS | 0511000001 |
| 13 | NO - STRESS completo di contaore | 0515000100 |
| 14 | | |
| 15 | | |
| 16 | | |
| 17 | | |
| 18 | | |
| 19 | | |
| 20 | | |
| 21 | | |
| 22 | | |
| 23 | | |
| 24 | | |
| 25 | | |
| 26 | | |
| 27 | | |

PZ 190 mm

CARRELO DI TRAINO 80 Km/h

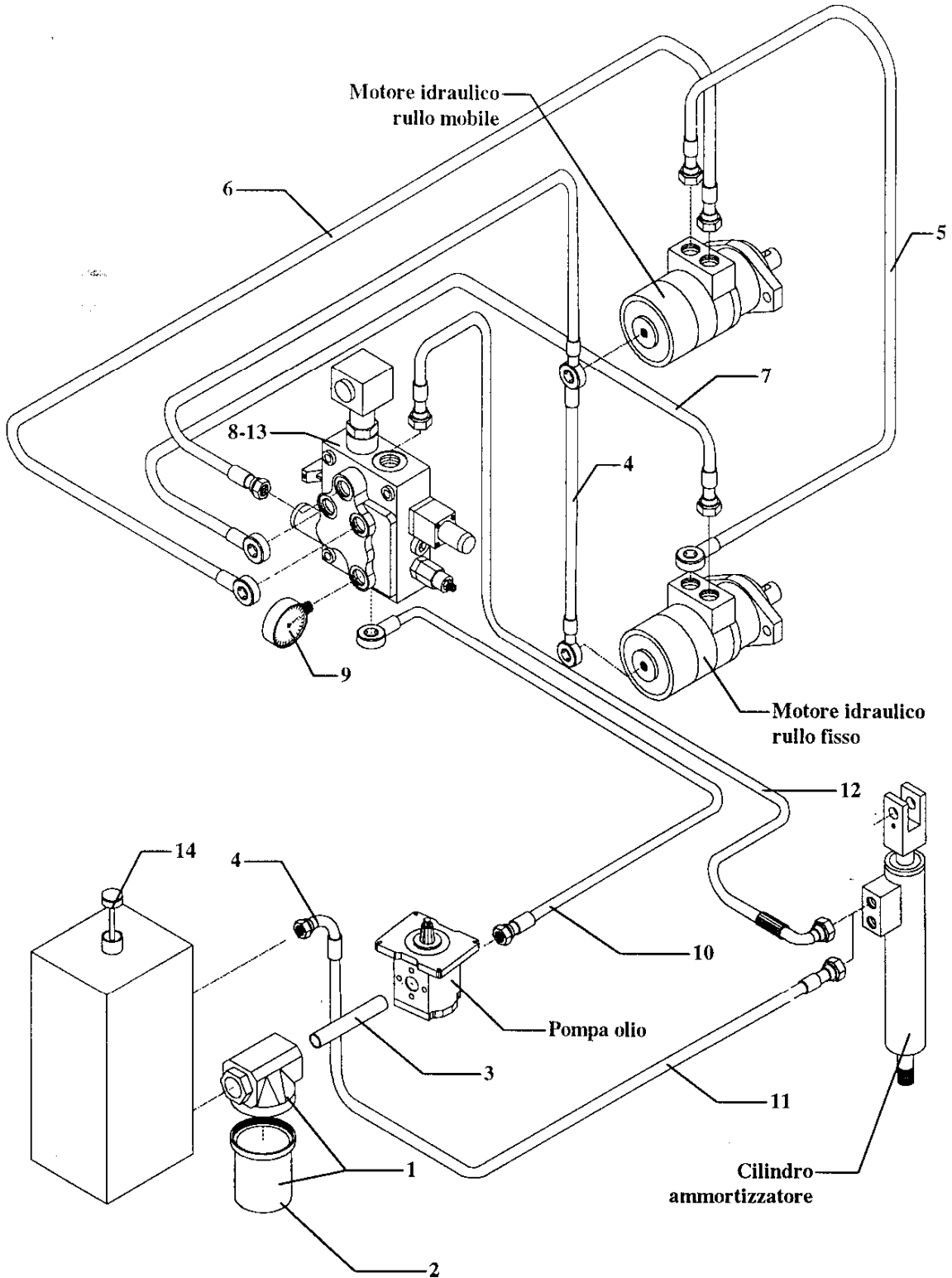
pezzolato
27



PZ 190 mm

DISTINTA RICAMBI CARRELLO DI
TRAINO 80 Km/h

| POS | DENOMINAZIONE | CODICE |
|-----|--|------------|
| 1 | Timone regolabile 251 VB | 0309020200 |
| 2 | Ruota 155/70 R13 75T 80 Km/h | 0233001005 |
| 3 | Ralla AGR. Pesante D.900 Monoasse o Tandem con ralla | 0232090000 |
| 4 | Assale 1000-2051A 98x4 Int.1270 | 0308031900 |
| 5 | Appoggio Q.60 forc. 90° c/ruota | 0310002008 |
| 6 | Cuneo piccolissimo zincato | 0309050001 |
| 7 | Barra portaluci PZ 190 TAMDEM | 3173910026 |
| 8 | Repulsore Q161S (1000-1600 Kg) Lombardini e Deutz monoasse timone fisso | 0309010002 |
| 9 | Assale 1200-2051A 98x4 Int.1040 Lombardini monoasse fisso | 0308031600 |
| 10 | Ruota 175/70 R13 4 fori 80 Km/h Lombardini monoasse fisso | 0233001003 |
| 11 | Barra portaluci zincata L=1430 Lombardini monoasse fisso | 0703000102 |
| 12 | Timone regolabile ALKO 161 VB Hatz-Vm Sun monoasse ralla | 0309020100 |
| 13 | Assale 1600-2361 112x5 Int.1270 Hatz-Vm Sun e Deutz monoasse ralla | 0302030900 |
| 14 | Ruota 185 RX14 5 fori 80 Km/h Hatz-Vm Sun e Deutz monoasse ralla | 0233001001 |
| 15 | Barra portaluci zincata L=1830 Hatz-Vm Sun e Deutz monoasse ralla | 0703000103 |
| 16 | Parafango PZ 190 x carrello Monoasse | 3169910006 |
| 17 | Parafango PZ 190 x carrello Tandem | 3173910027 |
| 18 | | |
| 19 | | |
| 20 | | |
| 21 | | |
| 22 | | |
| 23 | | |
| 24 | | |
| 25 | | |
| 26 | | |
| 27 | | |



| | | |
|-----------|--|---|
| PZ 190 mm | DISTINTA RICAMBI IMPIANTO IDRAULICO |  |
|-----------|--|---|

| POS | DENOMINAZIONE | CODICE |
|-----|---|------------|
| 1 | Filtro olio MPS-50-0-P25-AGS | 0410100060 |
| 2 | Cartuccia filtro CS 50-00-P25A | 0410103004 |
| 3 | Tubo di asp. RAPISARDA OIL5SL D.19(<i>specificare lunghezza</i>) | 0421000010 |
| 4 | Tubo multiplo R1T 1/4" H 1/4" x 350 + H 1/4" x 420 + FD 3/8" | 0420001109 |
| 5 | Tubo flex R2T 3/8" H 1/2" + FD 3/8" L= 600 | 0420002293 |
| 6 | Tubo flex R2T 3/8" FD 3/8" + H 1/2" L= 500 | 0420002298 |
| 7 | Tubo flex R2T 3/8" H1/2" + FD 3/8" L= 700 | 0420002299 |
| 8 | Distributore SDM105/1-P(JH3-160)M-Q20 Versione senza NO STRESS | 0406220002 |
| 9 | Manometro 300 bar MGS10/3/A | 0412000300 |
| 10 | Tubo flex R2T 3/8" H 1/2" + FD 3/8" L= 1000 | 0420002300 |
| 11 | Tubo flex R2T 1/2" F90° 1/2" + FD 1/2" L= 1400 | 0420002290 |
| 12 | Tubo flex R2T 1/2" F90° 1/2" + FD 1/2" L= 780 | 0420002303 |
| 13 | Distributore SDM105/1-P(JH3-160)M-Q20 12VDC Versione con NO STRESS | 0406220001 |
| 14 | Tappo di carico olio MINITOR TCLS / Z6G 1" 1/4 | 0255005003 |
| 15 | | |
| 16 | | |
| 17 | | |
| 18 | | |
| 19 | | |
| 20 | | |
| 21 | | |
| 22 | | |